

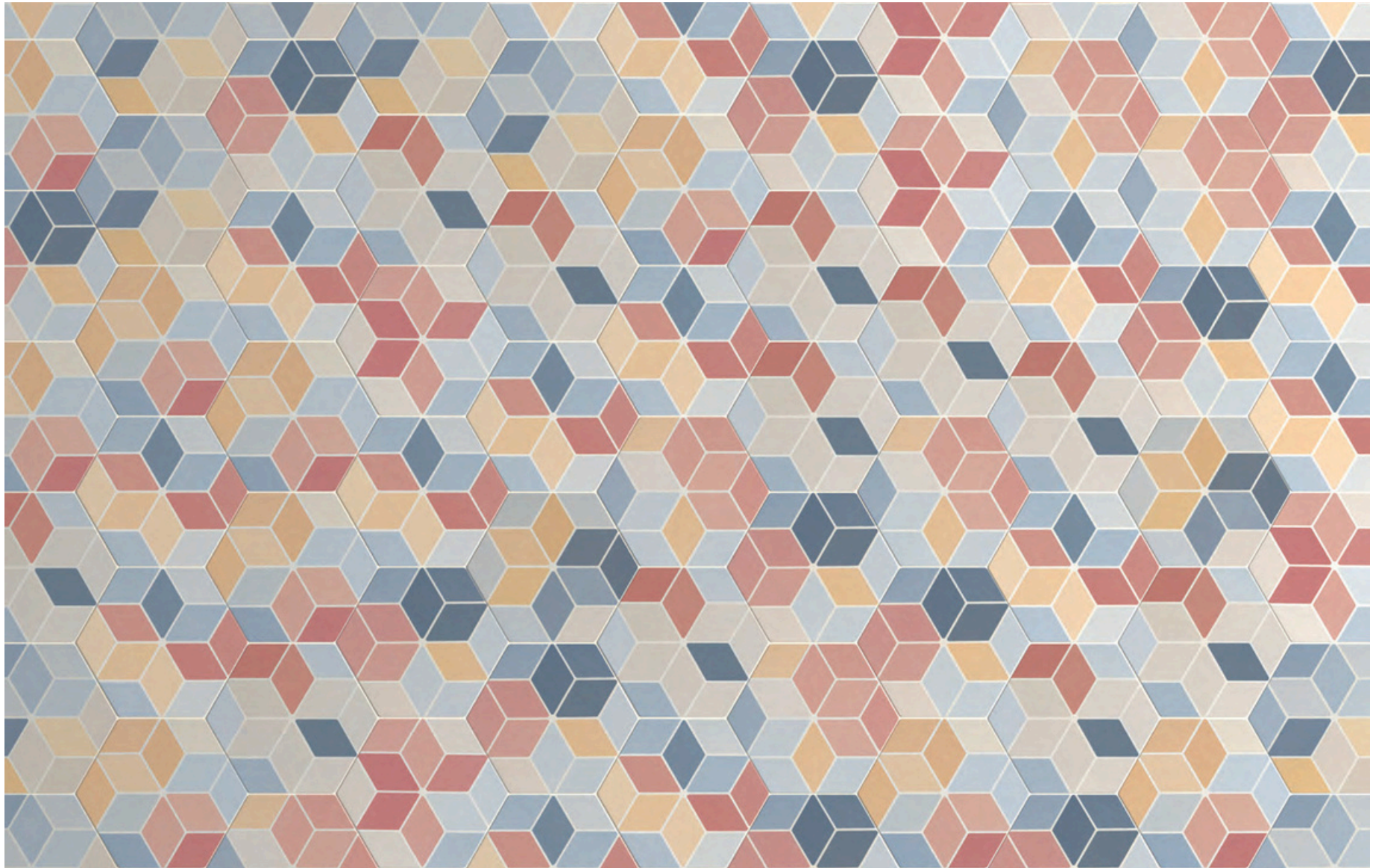
Gres porcellanato
Porcelain stoneware

MINIMA8.6



17X15CM
6.7"X5.9"

9MM



minima8.6 multi color2



minima8.6 multi color2, ocra, blu, cotto, rosa



MINIMA8.6

Gres porcellanato
Porcelain stoneware

17X15CM
6.7"X5.9"

9MM

Monocromatico\Texture
Monochromatic\Texture

La collezione Minima8.6 in gres porcellanato si caratterizza per il formato esagonale dall'anima retrò ma rivisitata in chiave contemporanea.

È disponibile nel formato 17×15 cm e si sviluppa in 7 colori di tendenza più due pattern con motivo geometrico dal forte impatto visivo. La superficie è leggermente strutturata per dare maggiore movimento alle pareti.

È un'ottima soluzione per dare brio a pavimenti e rivestimenti: influenze grafiche e materiche permettono di creare composizioni che valorizzano con gusto ogni stile e ogni ambiente.

MINIMA8.6

The Minima8.6 porcelain stoneware collection stands out for its hexagonal shape and retro soul rendered in a contemporary style.

It is available in a 17×15 cm format and 7 on-trend colours plus two patterns with a visually striking geometrical motif. The surface is slightly textured to make walls come alive.

It is an excellent solution for adding verve to floors and walls thanks to its textures and graphic influences that allow you to create compositions which will tastefully enhance any style and any room.



minima8.6 multi color1, **alta-marea** Porpora matt, **jolly marea** porpora matt



minima8.6 multi color1, **alta-marea** porpora matt, **jolly marea** porpora matt

MINIMA8.6

La collection Minima 8.6 en grès cérame se caractérise par le format hexagonal à l'âme rétro mais revisité dans un style plus contemporain. Cette collection est disponible en format 17x15 cm et se décline en 7 coloris tendance ainsi que deux décors au motif géométrique à fort impact visuel.

La surface est légèrement structurée pour donner plus de mouvement aux différents types de pose. C'est une excellente solution pour donner de la vivacité tant aux sols qu'aux murs: des influences graphiques et des matériaux naturels qui permettent de créer des compositions inédites en vue sur chaque projet.



5

6

minima8.6 bianco, greige, cotto, blu, multi color2

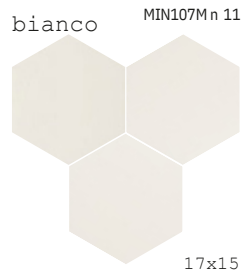
MINIMA8.6

Gres porcellanato
Porcelain
stoneware



17X15CM 9MM
6.7"X5.9"

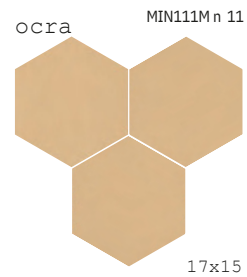
Monocromatico
Monochromatic
STUCCHI CONSIGLIATI
SUGGESTED GROUTS



Kerakoll
FUGABELLA COLOR 20

Mapei
MOON WHITE 103

Laticrete
SAUTERNE 18



Kerakoll
FUGABELLA COLOR 30

Mapei
ALMOND 138

Laticrete
TOASTED ALMOND 52



Kerakoll
FUGABELLA COLOR 44

Mapei
ANCIENT WHITE 123

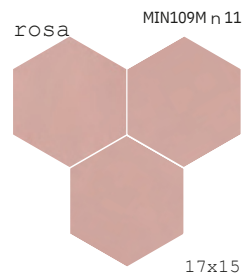
Laticrete
HEMP 27



Kerakoll
FUGABELLA COLOR 19

Mapei
SAGE 177

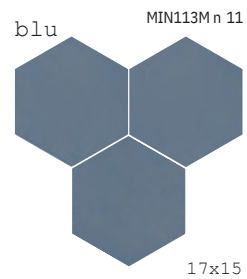
Laticrete
PLATINUM 42



Kerakoll
FUGABELLA COLOR 39

Mapei
SPELT 189

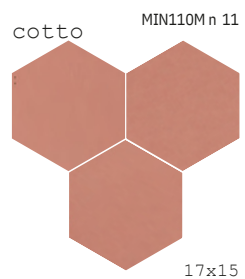
Laticrete
RIVER ROCK 38



Kerakoll
FUGABELLA COLOR 10

Mapei
STEEL BLUE 169

Laticrete
TWILIGHT BLUE 53



Kerakoll
FUGABELLA COLOR 40

Mapei
TERRACOTTA 143

Laticrete
VARNI RED 49

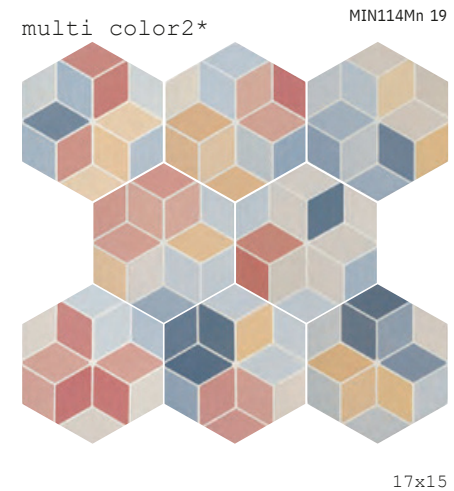


STUCCHI CONSIGLIATI
SUGGESTED GROUTS

Kerakoll
FUGABELLA COLOR 20

Mapei
MOON WHITE 103

Laticrete
SAUTERNE 18



Kerakoll
FUGABELLA COLOR 20

Mapei
MOON WHITE 103

Laticrete
SAUTERNE 18

*Articoli composti da diverse grafiche confezionate casualmente all'interno della stessa scatola.

*Items made up of different patterns, randomly packed in the same box.

Caratteristiche tecniche Technical features

	NORMA standard	VALORE RICHIESTO required standards	MINIMA8.6 NEW COLOURS	
DIMENSIONI dimensions	LUNGHEZZA E LARGHEZZA: length and width	UNI-EN ISO 10545-2	± 0.6%	CONFORME compliant
	SPESORE: thickness	UNI-EN ISO 10545-2	± 5%	CONFORME compliant
	RETTILINEITÀ DEGLI SPIGOLI: straightness of sides	UNI-EN ISO 10545-2	± 0.5%	CONFORME compliant
	ORTOGONALITÀ: rectangularity	UNI-EN ISO 10545-2	± 0.5%	CONFORME compliant
	PLANARITÀ: SVERGOLAMENTO: surface flatness – warpage	UNI-EN ISO 10545-2	± 0.5%	CONFORME compliant
RESISTENZA ALLA FLESSIONE bending strenght	CARICO DI ROTTURA: breaking of rupture	UNI-EN ISO 10545-4	> 1300 N (≥ 7,5 MM) > 700 N (< 7,5 MM)	CONFORME compliant
	MODULO DI ROTTURA: modulus of rupture	UNI-EN ISO 10545-4	> 35 N/MM2 (≥7,5 MM)	CONFORME compliant
RESISTENZA ALL'ABRASIONE DELLE PIASTRELLE SMALTATE resistance to abrasion of glazed tiles	UNI-EN ISO 10545-7	-	CLASSE 4 BIANCO / white CLASSE 3 COLORI CHIARI E MULTICOLOR CLASSE 2 COLORI SCURI class 3 light colors and multicolor class 2 dark colors	
ASSORBIMENTO D'ACQUA water absorption	UNI-EN ISO 10545-3	≤ 0,5 %	CONFORME compliant	
RESISTENZA DEI COLORI ALLA LUCE colour resistance to light	DIN 51094	-	RESISTENTE resistant	
COEFFICIENTE DI DILATAZIONE TERMICA LINEARE (100° C) linear thermal expansion coefficient (100 °C)	UNI-EN ISO 10545-8	METODO DISPONIBILE test method available	METODO DISPONIBILE test method available	
RESISTENZA AGLI SBALZI TERMICI thermal shock resistance	UNI-EN ISO 10545-9	-	RESISTENTE resistant	
RESISTENZA AL GELO frost resistance	UNI-EN ISO 10545-12	-	RESISTENTE resistant	
RESISTENZA AL CAVILLO crazing resistance	UNI-EN ISO 10545-11	-	CLASSE 5 Class 5	
RESISTENZA ALLE MACCHIE resistance to stains	UNI-EN ISO 10545-14	CLASSE 3 MIN.	GARANTITA guaranteed (GA GLA GHA)	
RESISTENZA CHIMICA chemical resistance	UNI-EN ISO 10545-13	GB MIN.	METODO DISPONIBILE test method available	
PIOMBO E CADMIO RILASCIATI lead and cadmium given off	UNI-EN ISO 10545-15	METODO DISPONIBILE test method available	METODO DISPONIBILE test method available	
REAZIONE AL FUOCO reaction to fire	EN 13501-1	-	A1FL -A1	
ANGOLO CRITICO DI SLITTAMENTO slip resistance (ramp test)	DIN 51130	-	R9	
RESISTENZA ALLO SLITTAMENTO slip resistance (pendulum test)	UNI-EN ISO 16165 C	-	38 WET	
RESISTENZA ALLO SLITTAMENTO slip resistance (pendulum test)	AS/NZS 4586	-	P3	
COEFFICIENTE DINAMICO DI ATTRITO SUL BAGNATO (DCOF) wet dynamic coefficient of friction (DCOF)	ANSI A137.1-BOT 3000	≥ 0.42	CONFORME compliant	
VARIAZIONE DI TONO shade variations	-	-	MULTICOLOR V4 TINTE UNITA V1 plain color v1	

GRES PORCELLANATO SMALTATO GLAZED PORCELAIN
Piastrille di ceramica pressate a secco con assorbimento d'acqua Eb ≤ 0,5 %. Caratteristiche di qualità secondo i test di controllo previsti dalla norma EN14411:2013 appendice L gruppo BIa GL
Dry-pressed ceramic tiles with water absorption Eb ≤ 0,5 %. Quality specification, according to control test of EN14411:2013 appendix L group BIa GL

Imballi Packing

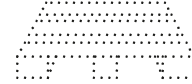
ARTICOLO ITEM	FORMATO SIZE	PZ	MQ	KG
minima8.6	17x15cm 6.7"x5.9"	29	0,57	11,25

SCATOLA BOX

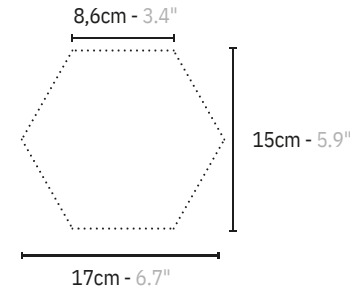


ARTICOLO ITEM	FORMATO SIZE	BOX	PZ	MQ	KG
minima8.6	17x15cm 6.7"x5.9"	80	2.320	45,60	920

PALLET PALLET



Dimensioni Sizing



Posa Installation

posa con distanziatore da 1 mm
laying with cross-spacers of 1mm

Colori NCS Colour NCS

bianco	NCS S 1002-Y
rosa	NCS S 3020-Y80R
greige	NCS S 3005-Y20R
salvia	NCS S 5010-G10Y
cotto	NCS S 4030-Y80R
blu	NCS S 7010-R90B
ocra	NCS S 2030-Y20R

Abbinamenti consigliati Suggested Combinations

Färgblock, Marea, Tinte, 3Lati, Riquadri, Cromia26, Oltre, Genesi, Pigmento10, Pigmento, Modulo